

加古川の水道や下水道のこと、もっと知ってもらいたい

令和3(2021)年1月

かこ川だより

Vol.
04



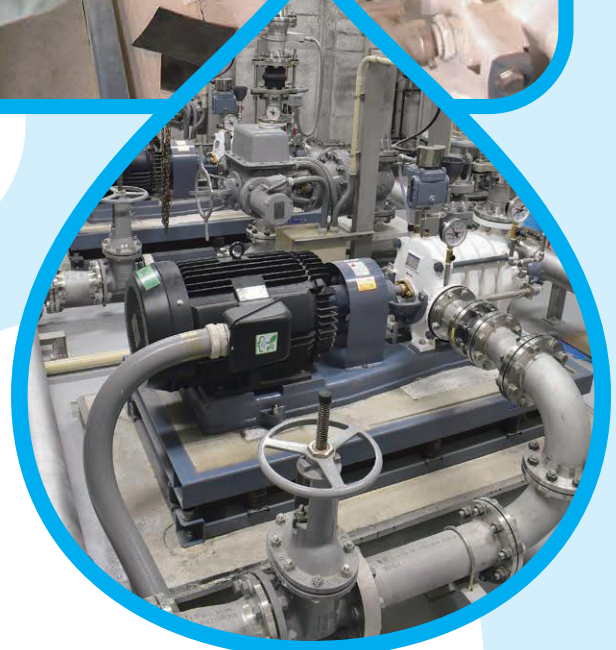
REPORT

都台ポンプ場 更新工事

都台地区では配水槽に貯めた水を各家庭に給水していましたが、今回の工事で浄水場から送られてきた水をポンプで圧力をかけて直接各家庭に給水する方式に更新しました。



加古川市上下水道局
マスコットキャラクター
ずいむ
水夢ちゃん



特集 安全で安心な水をお届けします

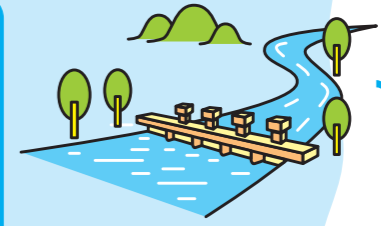
安全で安心な水をお届けします

加古川や地下から取った水は、さまざまな工程を経て水道水になります。施設課では安全・安心な水道水を供給するため、浄水場をはじめとする施設の運転、管理、整備に努めています。

加古川
おおせせ

加古川大堰

「堰」とは、河川を横断するように造られた川の水位を制御するための施設で、水道用水や農業用水、工業用水を取ることに活用されています。加古川の河口から12キロ上流にある加古川大堰は、最大164万トンもの水を貯めることができます。



加古川
(加古川大堰)

水道水が届くまで

市内の水道水の約 **80%** は加古川の水!
一級河川・加古川は私たちにとってまさに“母なる川”。残り20%を水源地で賄っています。



浄水場

中西条浄水場

加古川大堰のすぐ南、加古川の左岸にあり、大堰から送られてきた水を浄化します。急速ろ過方式により、1秒間に500mlペットボトル約1500本分の水道水を24時間つくっています。



ろ過池



送水ポンプ



水質試験室

浄水場

配水池

水源地

市内の水道水の約 **20%** は地下水!

地下からくみ上げた水を浄化処理します。

水源地

- 中津水源地
- 大野水源地
- 東神吉水源地
- 西部水源地 など



東神吉水源地



配水ポンプ



施設課 整備係 木村技術員

配水池

- 城山配水池
- 福留配水池
- 投松配水池 など

浄水場でつくった水道水は高地にある配水池に一時的に蓄えてから、各家庭へ配水します。家庭の蛇口をひねると水が勢いよく出るのは、高所(配水池)から低所(各家庭)へ配水する際に水圧が発生するからです。



城山配水池



UFO のようなユニークな建物は?

中西条浄水場でひときわ目を引く、UFOのような建物は「高架水槽」といって、ろ過に使った砂を洗浄する設備です。長らくランドマークとして親しまれてきましたが、新しい高架水槽の完成を機に解体します。



中央監視室

24時間体制で市内の各水道施設を監視しています



各家庭



かこ水MAP

水道施設の更新工事のお知らせ

安全・安心な水道水を供給するため、水道施設の耐震補強や更新工事を計画的に進めています。施設の運転を止めると広範囲に断水してしまうので、工事は施設を24時間稼働させながら行います。そのため、多くの費用と日数を要します。ご理解・ご協力をお願いいたします。

現在進行中



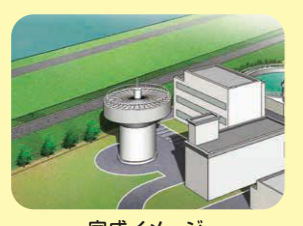
都台ポンプ場
更新工事
工事費おおよそ7億円



投松ポンプ場
更新工事
工事費おおよそ10億円

投松ポンプ場は昭和36(1961)年、都台ポンプ場は昭和49(1974)年から供用開始。どちらの施設も老朽化に伴い、建物や設備を更新します。

開始予定



中西条浄水場
高架水槽更新工事
工事費おおよそ8億円

完成イメージ
昭和49(1974)年から供用開始。耐震化のため高架水槽を建て替えます。



福留配水池
耐震化更新工事(No.1配水池)
工事費おおよそ11億円

外壁の塗り替えイメージ
昭和62(1987)年から供用開始。配水池の耐震化と設備の更新を行います。合わせて外壁の塗装を一新します。

INFORMATION

公共下水道への 接続はお済みですか？

公共下水道が整備された区域にお住まいの人は、宅内排水設備工事をして下水道に接続する必要があります。生活環境の向上、河川等の水質保全のためにも、まだ接続していない人は一日も早い接続をお願いします。



くみ取り便所または浄化槽を廃止して公共下水道に接続される人に

「*水洗化助成金制度」「融資あっせん制度」を設けています。新築の場合と法人は対象外です。

*下水道の供用開始日から3年以内に水洗化工事の申請が必要です

制度の詳細については
上下水道局ホームページか
お客さまサービス課
(☎079-427-9284)で
確認してください。



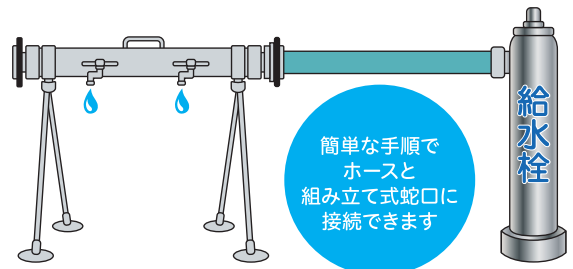
【助成金】



【融資あっせん】

災害用応急給水栓の 設置を進めています

平成30年度から令和5年度までの計画で、指定避難場所を対象に災害用応急給水栓の設置を進めています。自然災害などで断水した場合、配水管が復旧すれば、給水栓にホースと組み立て式蛇口をつなぐことで、いち早く給水を開始できます。



令和元年度までに設置した指定避難場所

氷丘南小学校、浜の宮中学校、平岡中学校、別府中学校、加古川中学校、山手中学校



PRESENT

オリジナルトートバッグをプレゼント！

「かこ水だより」に関する皆さんのご意見、ご感想をお寄せください。
抽選で30人に「水夢ちゃんトートバッグ」をプレゼントします。

30人に
プレゼント

締め切り **2月1日(月)** (必着)

※応募は市内在住・在勤の人に限り。当選者の発表は賞品の発送をもって代えさせていただきます



応募方法

【上下水道局ホームページ】

トップページ下部の「かこ水だよりに関するご意見・ご感想」から応募フォームに移動して必要項目を選択・入力してください。



トップページ(スマホ版)

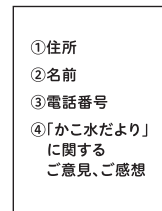


加古川水道

【ハガキ】



表面



裏面

読者のお便りから)))

初めて「かこ水だより」を読みました。バックナンバーはありますか。(野口町Uさん)
編集係より 上下水道局のホームページや「加古川市デジタル本棚」で閲覧できます。

